



Evropská unie
Evropský sociální fond
Operační program Zaměstnanost

Projekt „VYTVOŘENÍ STRATEGICKÝCH DOKUMENTŮ V OBCÍCH MIKROREGIONU ROKETNICE“,
část 2. Reg. číslo projektu: CZ.03.4.74/0.0/0.0/17_080/0009985 byl realizován Mikroregionem Roketnice.

TECHNICKÁ ZPRÁVA

Pasport vodovodu pro obec Velatice r. 2020

Zjednodušená stavební dokumentace

Objednatel: Mikroregion Roketnice
Zakázka č.: OB-M-1075/2019

Obsah:

- A. PRŮVODNÍ ZPRÁVA
- B. SOUHRNNÁ TECHNICKÁ ZPRÁVA
- C. ZJEDNODUŠENÁ VÝKRESOVÁ DOKUMENTACE

Vypracoval: Bc. Michal Kvapilík

V Otrokovicích dne 28.2.2020



MDP GEO, s.r.o.

Masarykova 202

763 26 Luhačovice

T: + 420 608 866 306

M: mdpgeo@mdpgeo.cz

W: www.mdpgeo.cz

IČO 25 58 83 03

DIČ CZ 25 58 83 03

číslo účtu: UniCreditBank 2114182171 / 2700

A PRŮVODNÍ ZPRÁVA

A1. Identifikační údaje:

A1.1 Údaje o stavbě

a. název zakázky:	Vytvoření strategických dokumentů pro Sdružení obcí mikroregionu Království – pasport vodovodu Velatice
b. místo stavby:	Obec Velatice

A.1.2 Údaje o vlastníkovi

Velatice jsou obec v okrese Brno-venkov v Jihomoravském kraji, na okraji Dyjsko-svrateckého úvalu. Žije zde 760 obyvatel.

A.1.3 Údaje o zpracovateli dokumentace

MDP GEO, s.r.o., IČO: 25588303, Masarykova 202, 763 26 Luhačovice

A2. Seznam vstupních podkladů

- a) PDF a DWG dokumentace Velatice stará zástavba, sítě, splašková kanalizace
- b) Velatice - nový vodovod - výkresy v DWG

B SOUHRNNÁ TECHNICKÁ ZPRÁVA

a) popis stavby

- stavba je užívána pro zásobování pitné vody na území obce Velatice,
- Data od správce sítě byla zpracována a převedena do potřebných formátů shp., dgn. a dwg
- chybějící vodovodní šoupata byla doměřena

b) zhodnocení stávajícího stavebně technického stavu,

Pasportizováno:

36 hydrantů
38 vodovodní šachet
244 vodovodních šoupat

CELKEM pasportizováno 7,6 km vodovodu

Z toho: Hlavní řád 6 km
Geodeticky zaměřeno 2,6 km
Přibližný zákres 0,3 km
Převzato z dokumentace 3,1 km

Přivaděč 1,2 km
Převzato z dokumentace 1,2 km

Přípojky 0,4 km
Přibližný zákres 0,2 km
Převzato z dokumentace 0,2 km



Obr. 1 Ukázka poruch na vodovodních prvcích

c) testování funkčnosti vodovodních prvků

Z celkového počtu 244 vodovodních šoupat:

Nalezeno a zkontrolováno – 211 (zbylé nelze otevřít nebo nebyly nalezeny – stav 0)

Otestována funkčnost – 157 (u zbylých nelze ověřit funkčnost, jsou zanesené, křivé nebo jiný typ)

- Z toho funkčních - 139

Z celkového počtu 36 vodovodních hydrantů:

Nalezeno a zkontrolováno – 27 (zbylé nelze otevřít nebo nebyly nalezeny – stav 0)

Otestována funkčnost – 24 (u zbylých nešla ověřit funkčnost, jsou zanesené, křivé, jiný typ, hluboko)

- Z toho funkčních - 17

Informace o funkčnosti jednotlivých vodovodních prvků lze najít v atributech dat ve formátu shp. Po nahrání do GIS budem možné tyto informace zobrazit

C ZJEDNODUŠENÁ VÝKRESOVÁ DOKUMENTACE

Zjednodušené výkresy skutečného provedení stavby.



MDP GEO, s.r.o.

Masarykova 202

763 26 Luhačovice

T: + 420 608 866 306

M: mdpgeo@mdpgeo.cz

W: www.mdpgeo.cz

IČO 25 58 83 03

DIČ CZ 25 58 83 03

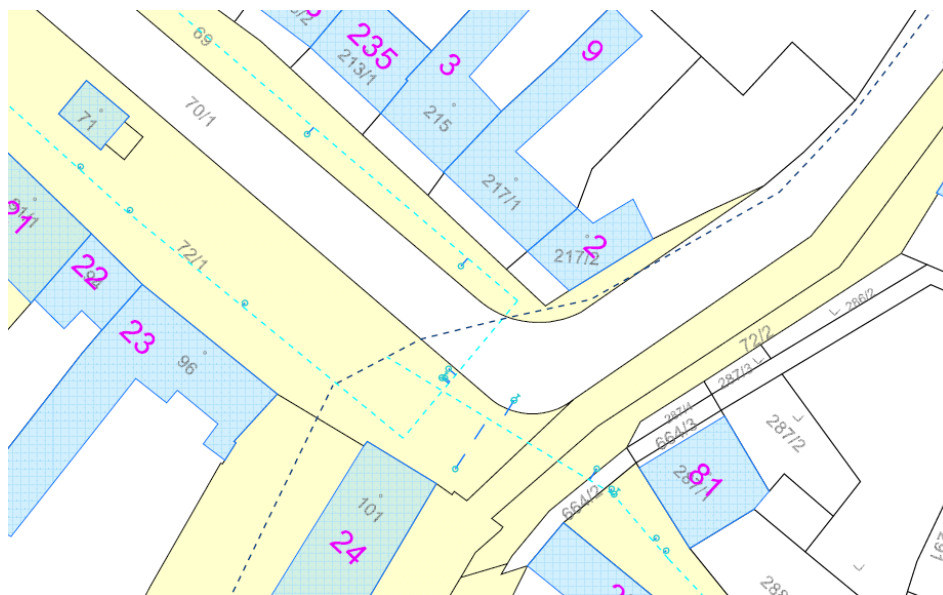
číslo účtu: UniCreditBank 2114182171 / 2700

D PROBLEMATICKÁ MÍSTA

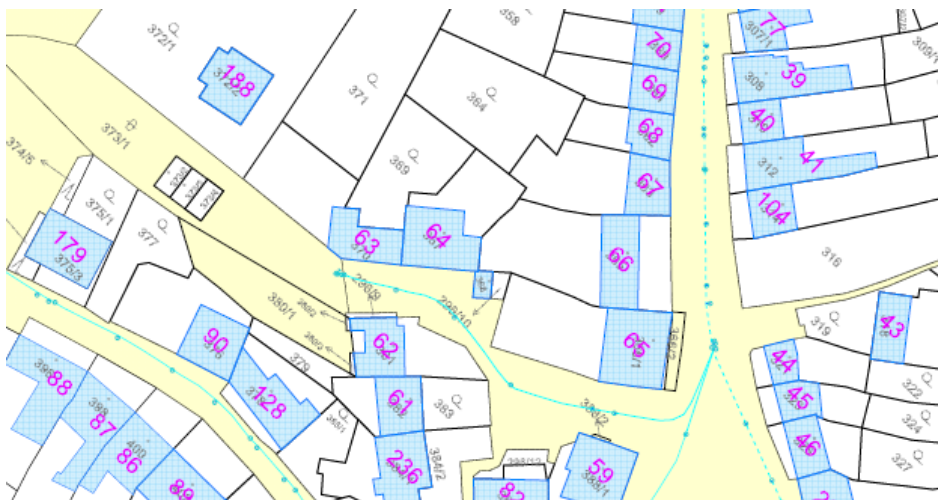
V této lokalitě nebyly lokalizována všechna domovní šoupata. Není zřejmé, zda se šoupata v lokalitě vůbec nenachází nebo jsou pouze nepřístupná a skrytá pod povrchem.



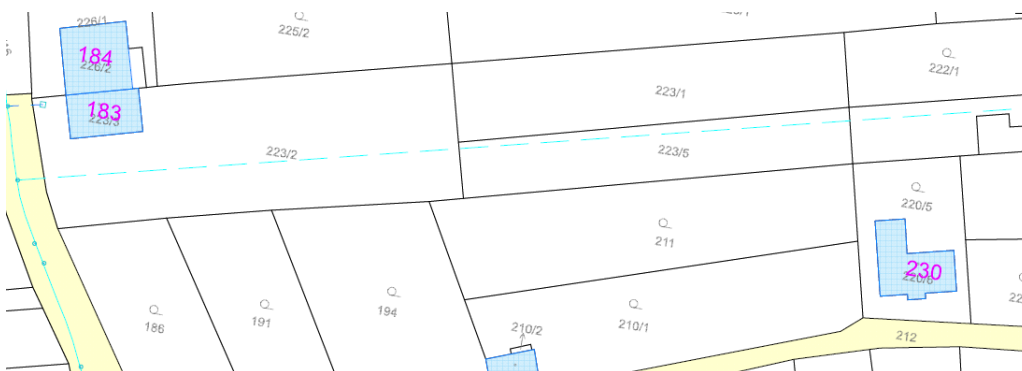
V této lokalitě není jasné, zda existuje propojení mezi starým „Jiříkovským“ přivaděčem a vodovodem ve Velaticích.



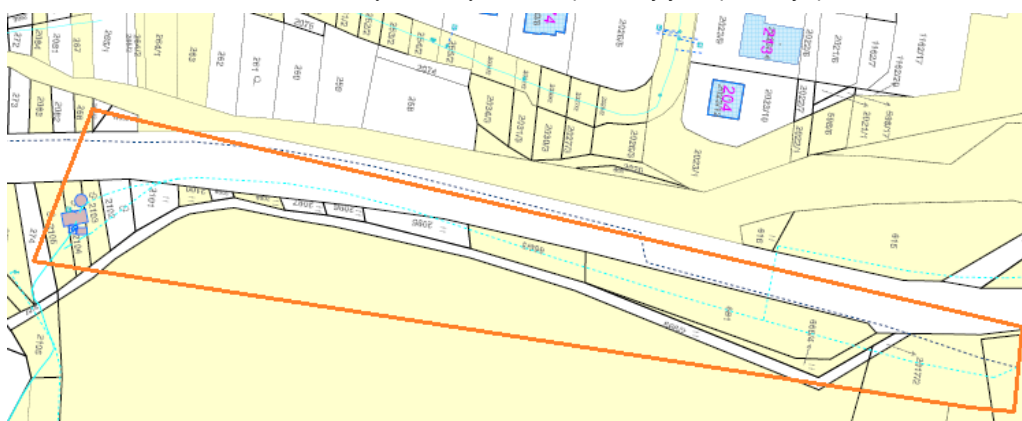
V této lokalitě nebyla lokalizována domovní šoumata u domů na konci ulice. Provedené trasování vodovodu potvrdilo existenci vodovodu tak, jak je vyobrazen (zakončen hydrantem). Není zřejmé, jakým způsobem jsou napojeny na vodovod na konci ulice.



Podle informací od představitelů obce by vodovodní řád měl vést skrze zahrady rodinných domů. Jeho průběh je pouze orientační. Taktéž není specifikováno, které konkrétní šoupě vodovod uzavírá.



Problematická lokalita, dle informací by zde měly vést dvě potrubí, jejichž průběh je pouze odhadován.



C1. Seznam výkresů/souborů:

Velatice_vodovod.pdf	Mapa vodovodního řádu – mapové listy
Velatice_vodovod_prehledka.pdf	Přehledná situační mapa
Velatice_TZ_vodovod.pdf	Technická zpráva
Data/vodovod	Adresář s digitálními daty ve formátu shp., dgn., dwg.