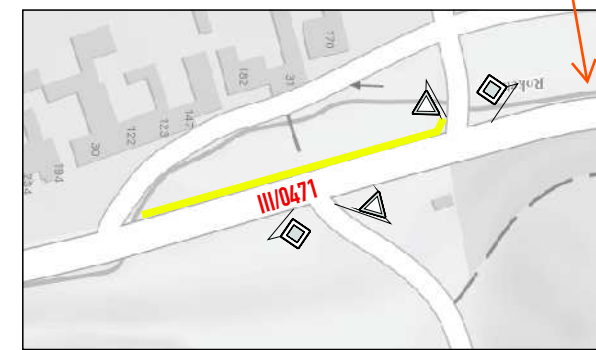


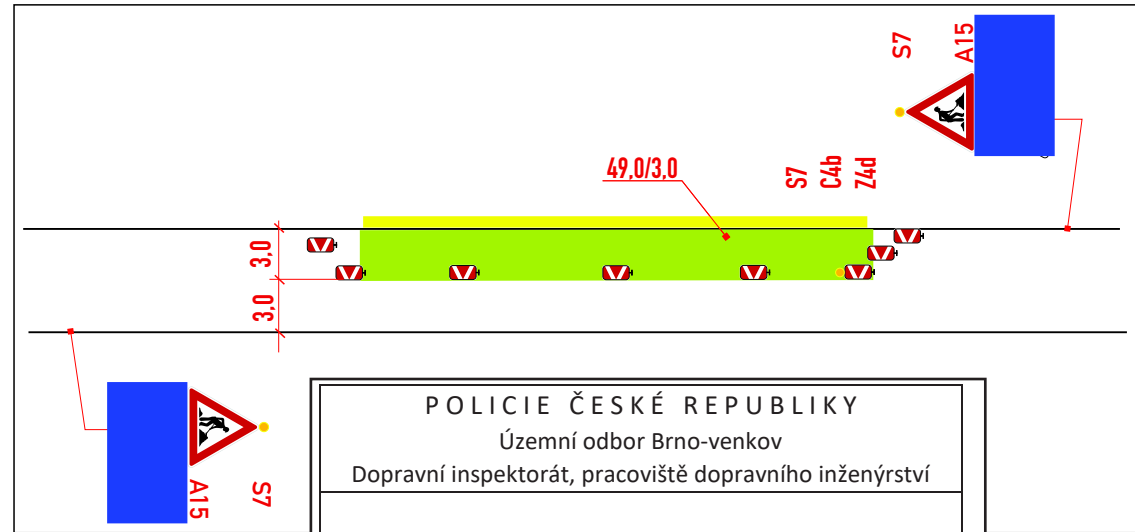
Nový chodník

DETAIL A: Posuvné pracovní místo 49,0m

Zajistit, aby byli řidiči na stavební práce upozorněni v dostatečném předstihu před směrovým obloukem



DETAIL A:



- pokud v souvislosti s omezením dopravy na dotčených komunikacích nastane v důsledku dopravně inženýrských opatření negativní situace ve vztahu k bezpečnosti a plynulosti silničního provozu, je ze strany realizačního subjektu, provádějícího předmětné stavební činnosti, povinností bezodkladně projednat a zajistit příslušná opatření vedoucí k eliminaci negativních následků plynoucích z dočasné úpravy organizace silničního provozu (např. na základě podnětu Policie ČR, místně příslušného správního úřadu, aj., ale i na základě vlastního zjištění při realizaci stavebních prací);
- dopravní značení a dopravní zařízení smějí být užity jen po nezbytné nutnou dobu a jen z důvodu jak to nezbytně vyžaduje bezpečnost a plynulost provozu na pozemních komunikacích;
- dopravní značky, světelné signály a dopravní zařízení musí být účastníky silničního provozu rozpoznatelné z dostatečné vzdálenosti. Mimo obec nejméně ze vzdálenosti 100 m, v obci ve vzdálenosti 50 m. Značky nesmí být překrývány jinými předměty (vegetace, statická doprava, reklamní zařízení, sloupy, pracovní technika...); Současně musí být zajištěn dostatečný rozhled pro bezpečné zastavení vozidla před pracovním místem, případně před posledním vozidlem z kolony vzniklé dopravním omezením;
- zahájení realizace dopravního značení požadujeme pouze mimo dopravně exponovanou dobu, tj. mimo časy denních dopravních špiček, odpoledne v pracovní den přede dnem pracovního klidu a odpoledne v poslední den pracovního klidu;
- doba realizace bude zkrácena na minimum. Práce budou prováděny s maximálním využitím pracovních sil a mechanizace;
- užití dopravní značení bude v souladu s požadavky souvisejících předpisů, zejména zákonem č. 361/2000 Sb., vyhláškou č. 294/2015 Sb., platnými TP 65, TP 66, TP 143, Příručka pro označování pracovních míst na dálnicích a silnicích, VL 6.1, VL 6.2 a ČSN EN 12899-1;
- dopravní značky, světelné signály a dopravní zařízení související s pracovním místem budou umísťovány až bezprostředně před začátkem prací;
- dopravní značky, světelné signály a dopravní zařízení budou po celou dobu prací udržovány ve funkčním stavu, v čistotě a budou správně umístěny. Toto bude průběžně kontrolováno zodpovědnou osobou;
- užití dopravní značení musí vystihovat skutečnou situaci v oblasti pracovního místa;
- instalované přechodné dopravní značení nesmí tvořit překážku bránící v rozhledu, tj. nesmí být umístěno v rozhledových trojúhelníkových prostorů úrovněových křižovatek pozemních komunikací, připojení sousedních nemovitostí a vyčkávacích ploch přechodů pro chodce nebo míst pro přecházení;
- stávající dopravní značení, které bude v rozporu s přechodnou úpravou silničního provozu, bude dočasně zneplatněno;

- DZ budou osazeny dle TP 66 a tech. listů pro osazování přenosného DZ, přechodného VDZ dle TP 133,66

Bc. Martin Petlach
POLICIE ČESKÉ REPUBLIKY
Důvod podepsání: V zastoupení
Čas podepsání: 31.03.2026 14:13:02

POLICIE ČESKÉ REPUBLIKY
Územní odbor Brno-venkov
Dopravní inspektorát, pracoviště dopravního inženýrství

Odsouhlaseno dne: 31. 03. 2026 1/1
Pod č.j.: KRPB-6 2 8 4 5 - 2 /ČJ-2026 -0603DI-NEZ

Dle § 24 zák. č. 13/1997 Sb.
§ 77/2b)..... zák. č. 361/2000 Sb.

Platnost: 1 rok Podpis: *[Signature]*

- Legenda ploch:
nový chodník :
- Legenda značení ve schématu /barva popisu :
přenosné SDZ :
stávající SDZ :
stávající SDZ zakrýt / zrušit:

VYPRACOVAL : Ing. Dvořák Marek <i>[Signature]</i>	
KONTROLOVAL : Ing. Končelík Jiří <i>[Signature]</i>	
obsah schématu : PŘECHODNÉ DOPRAVNÍ ZNAČENÍ Částečná uzavírka	kontakt : SIGNEX, spol. s r.o., Holzova, 138, 627 00 Brno Tel.: 545 226 021-4 , mistr: tel.: 602 58 23 25 Služba mimo pracovní dobu: tel.: 602 571 312 email: signex@signex.cz
místo akce/název : VELATICE Nový chodník	číslo objednávky / datum : č.o. 260227 23.3.2026 číslo schématu : 1